

RÉUSSIR ENSEMBLE

au Pays de Landivisiau

Mai 2014. N°6



Le mot de Xavier Caïtucoli

Président Directeur Général
de Direct Energie

Le projet avance

En tant qu'industriel, on aimerait que tout aille plus vite et on regrette les contraintes engendrées par le décalage entre le temps administratif et celui de l'entreprise.

Pour notre projet, heureusement, l'essentiel de la phase d'étude est désormais derrière nous. La modification de calendrier due au changement de réglementation, n'a pas entamé notre détermination et nous allons passer à la phase opérationnelle après l'enquête publique qui interviendra cet été.

Plus que jamais avec le territoire : de l'activité économique pour le pays de Landivisiau

Je suis pleinement conscient de la responsabilité qui est la nôtre dans le développement d'un projet qui doit être conçu « pour » et « avec » le Territoire. Nous avons mobilisé les entreprises locales et allons les accompagner de manière concrète pour participer aux appels d'offre. Il est essentiel que ce projet nécessaire à la Bretagne bénéficie au territoire qui l'accueille. Nous nous y sommes engagés et nous tiendrons parole.

C'est le sens de nos actions, au plus près du terrain, avec la réalisation d'un « Guide des Commerçants », la poursuite de la mise en œuvre des « 35 engagements », le travail étroit avec les entreprises.

SOMMAIRE

CENTRALE DE LANDIVISIAU :
UN COUP D'AVANCE POUR LES ENTREPRISES,
LES SALARIÉS, LES FORMATIONS

ACCUEILLIR UNE CENTRALE : UN PARI LARGEMENT
GAGNANT. LA PREUVE PAR TOUL

ENGAGEMENT TENU !
AUX CÔTÉS DES ARTISANS ET COMMERÇANTS

SERVICES AUX HABITANTS :
DES ÉLUS REMERCIENT LEUR CENTRALE !

Réussir ensemble : une bonne nouvelle pour l'emploi

Le combat pour l'emploi est particulièrement difficile dans le contexte actuel. Même si la construction d'un Cycle combiné ne saurait être la panacée ou la solution « miracle », l'expérience montre que c'est un projet à même de dynamiser le territoire pendant la phase chantier mais également sur le long terme avec toutes les activités induites qui seront générées. Le développement industriel, la sécurisation en approvisionnement de l'électricité sont des signaux forts pour motiver des entreprises à s'installer chez nous.

Il faut s'y préparer.

Ce numéro a été réalisé par la Compagnie Électrique de Bretagne. 15.000 exemplaires.
Impression Studio Communica Landivisiau, Distribution ABC Finances Landivisiau

CENTRALE DE LANDIVISIAU : UN COUP D'AVANCE POUR LES ENTREPRISES, LES SALARIÉS, LES FORMATIONS

3 questions à Jean Philippe HENRY,
responsable des projets de centrale en France, chez Siemens

COMMENT AIDEZ-VOUS LES ENTREPRISES LOCALES ?

Nous voulons que le territoire **bénéficie au maximum** des retombées du projet. Notre engagement, c'est que 40 millions d'euros aillent directement ou indirectement au territoire à l'occasion du chantier. Les groupes de travail menés avec les acteurs du territoire nous ont convaincus de la nécessité de travailler en concertation, tant sur les initiatives que nous allons proposer en tant qu'industriel que sur celles du territoire pour les accueillir.

QU'AVEZ-VOUS DÉJÀ RÉALISÉ ?

Après des rencontres préalables avec les Chambres de Commerce et d'Industrie (CCI) du Finistère, puis des rencontres avec les entreprises qui en exprimaient la demande, notamment lors de la Journée Portes Ouvertes de juillet 2012, nous avons organisé le 12 juin 2013, comme nous nous étions engagés à le faire, une **journée de rencontre avec les entreprises locales**. L'idée était de donner une information aussi complète que possible sur le découpage du projet, les besoins auxquels il faudra répondre, les procédures d'appel d'offres. À l'issue de cette journée, une trentaine d'entreprises ont manifesté ou réitéré leur intérêt vis-à-vis du projet. Au-delà de ces manifestations d'intérêt, nous continuons notre travail de prospection, en liaison avec la CCI de Morlaix.



ON PEUT DONC ÊTRE CONFIANTS ?

Oui ! Le dialogue avec les entreprises est de qualité, les enjeux pour nous comme pour les autres parties prenantes, étant de gérer le délai nous séparant du lancement du chantier. Les entreprises locales ont bien compris l'exigence de compétitivité, qui est déjà leur lot quotidien sur d'autres projets, ainsi que l'intérêt de **nouer des partenariats pour augmenter les chances de succès**.

**Au minimum
40 millions €
pour le territoire**

**30 entreprises
déjà intéressées
par le projet**



Interview de Marie-Hélène NEDELLEC,
Directrice du Groupement d'employeurs IROISE

QUELLE PRÉPARATION POUR LES SALARIÉS ?

J'ai eu la chance de travailler dans un groupe de travail sur l'emploi et opportunités économiques lors de la concertation. Ce travail, qui est à poursuivre, nous permet d'évaluer le besoin des entreprises, pour anticiper. Cela veut dire aussi prévoir les formations requises par les entreprises qui travailleront sur le projet. Au final, le but est de faire en sorte qu'**un maximum de personnes du territoire puisse répondre présent** sur les vrais besoins. Dans le contexte actuel, je ne vous cache pas l'importance que revêt le projet à mes yeux.

LA BONNE RÉPONSE : LE GUICHET UNIQUE DE L'EMPLOI

En groupe de travail, nous sommes arrivés à cette conclusion qu'il était nécessaire de créer **un guichet unique de l'emploi**. Cela semble un outil hyper intéressant. Dans le domaine de l'emploi, il y a une certaine complexité et une richesse d'acteurs qui se battent pour que cela marche. Ce guichet unique de l'emploi, serait quelque chose d'essentiel pour permettre aux entreprises de toquer à la bonne porte.

ACCUEILLIR UNE CENTRALE : UN PARI LARGEMENT GAGNANT LA PREUVE PAR TOUL

Toul est une ville située en Lorraine, sur la rive gauche de la Moselle. Célèbre pour ses fameux vins gris, ses monuments médiévaux, la ville se distingue aussi par l'accueil sur son territoire d'une unité de production électrique semblable à celle projetée à Landivisiau (même technologie de cycle combinée au gaz naturel et même constructeur : Siemens).

Comme la future unité de production de Landivisiau, la centrale de Toul est située dans une zone industrielle à proximité de la ville. En juin 2012, la centrale a été mise en service. Après une phase de travaux de deux ans et un an et demi de fonctionnement. C'est donc une référence pertinente pour recueillir des témoignages de riverains et d'acteurs économiques locaux qui ont maintenant le recul nécessaire pour donner un avis sur les conséquences de la présence d'une installation de ce type sur leur activité.



INFOS

Depuis plus de 3 ans, c'est l'opérateur autrichien Verbund qui possède les actifs de production anciennement détenus par Poweo et il n'y a plus aucune relation entre Verbund et Direct Energie. Pour information, ces actifs comprenaient en 2011 une centrale thermique de type CCGN à Pont-sur-Sambre et une à Toul.

Immobilier, commerçants, élus : un bilan très positif

Des retombées fiscales qui redonnent des marges de manœuvre aux collectivités

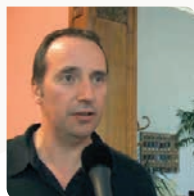


Christine ASSFELD LAMAZE,
Adjointe Déléguée au Commerce
à la Mairie de Toul

« Avec l'implantation d'une centrale ici, et les retombées économiques fiscales, la zone Toul-

Europe est en pleine reconversion. C'est une réelle opportunité de retrouver un dynamisme économique, on sait que notre région n'est pas morte, n'est pas aux oubliettes et qu'il y a encore des gens qui peuvent s'y intéresser et y trouver un développement intéressant. »

Les retombées du chantier bénéficient aux professionnels



Hervé SIMONIN,
Hôtel de l'Europe à Toul

« C'était formidable, on a eu des progressions de chiffres qui sont assez sympathiques, et à deux chiffres pour parler comme les grandes enseignes. Et c'est vrai que c'est assez formidable. »



Bertrand DUFOURCQ,
Restaurateur à Toul

« On ne va pas se le cacher, pendant 2 ans tous ces gens-là, nous ont fait travailler du matin au soir, du lundi au dimanche. »

De bonnes retombées sur l'immobilier



Eric CHAUVELOT,
Gérant de l'agence Chauvelot
Immobilier à Toul

« Non, je n'ai pas constaté de dépréciation du marché, bien au contraire, je dirais que cela a mis une confiance et une dynamique. Personne n'est venue me voir pour me dire je vends ma maison parce qu'il y a une centrale qui arrive. »



Alain TEYSSIER,
Président de l'Union commerciale
et artisanale Toulaise

« On ne peut pas dire aujourd'hui, une usine qui arrive cela va faire baisser le marché immobilier. C'est tout le contraire. »

Des bénéfices pour les entreprises et l'emploi



Christine ASSFELD LAMAZE,
Adjointe Déléguée au Commerce
à la Mairie de Toul

« On a des entreprises, le cas est avéré aujourd'hui, des entreprises qui réfléchissent, on peut le dire, à quitter le territoire pour aller voir ailleurs ou avoir d'autres opportunités ailleurs et qui ont fait le choix de rester; de se développer ici et d'y investir, là encore, des millions d'euros, donc ça veut dire d'autres emplois à la clé qui arrivent. »

ENGAGEMENT TENU ! AUX CÔTÉS DES ARTISANS ET COMMERÇANTS



Dans le cadre de la concertation, un groupe de travail sur les retombées économiques s'était réuni dès les prémices du projet. Parmi les pistes de travail identifiées pour maximiser les retombées locales, l'idée de créer un Guide des Commerçants et des Artisans de la communauté de Communes du Pays de Landivisiau avait germé.

Le but? Rendre visible et attractif le tissu local des commerçants pour les futurs employés qui interviendront sur le chantier... et pour d'autres publics. Sur ce projet comme sur d'autres, la Compagnie Electrique de Bretagne s'est engagée. Depuis, les commerçants locaux participant au projet ont permis de travailler sur un outil, qui sera à la fois un guide internet et un guide papier. Les professions ciblées prioritairement sont les Commerces de type café, Hôtellerie et Restauration. Déjà des dizaines de commerçants et artisans participent gratuitement en complétant ce guide par une présentation de leur établissement et de ses atouts.

**Si vous êtes intéressés, n'hésitez pas à nous contacter au :
02 56 19 90 28**

SERVICES AUX HABITANTS : DES ÉLUS REMERCIENT LEUR CENTRALE !

Cordemais vit bien des largesses de sa centrale

Ouest France Pays de la Loire - 29 Décembre 2013

C'est la seule communauté de communes que la Région n'aide pas financièrement. Parce que les recettes fiscales versées par la centrale électrique d'ErDF suffisent. Les habitants affluent.

Les habitants de cette commune de Loire-Atlantique à une trentaine de kilomètres de Nantes disent tous la même chose : « On ne la voit pas. » [...]

Chaque année, (la centrale) contribue à la fiscalité locale à hauteur de 18,1 millions d'euros en taxes diverses, dont 3,8 millions de taxe foncière (1). Et ça change la vie dans la communauté de communes Coeur d'Estuaire (plus de 11 000 habitants), qui regroupe Cordemais, Le Temple-de-Bretagne et Saint-Étienne-de-Montluc.

Depuis quelques années Joël Geffroy, le maire de Cordemais, a décidé de combler le seul déficit de sa commune. Démographique, celui-là. En ouvrant le village à l'urbanisation, il a mis ses lotissements à disposition des jeunes familles à des prix attractifs. En trois ans, l'habitat neuf y a prospéré à mesure que la sphère périurbaine de Nantes s'est agrandie.

Les vingt-six dernières parcelles se vendent vite et bien. Le cap des 3 000 âmes est dépassé et, le dimanche, il y a une longue file d'attente à la boulangerie. [...]

La commune a mis le paquet pour être attractive : elle dispose déjà d'une maternelle, de deux écoles primaires et d'un collège, avec un encadrement actif sur les temps périscolaires. Une aubaine aussi pour les parents qui passent beaucoup de temps en voiture sur le périphérique, pour le trajet domicile-travail.

(1) Cotisation foncière des entreprises (ex-taxe professionnelle) de la centrale de Cordemais : 9 millions d'euros et 5,3 millions d'euros ; taxes foncières : 3,8 millions d'euros

L'espace d'information

La CEB rappelle que l'espace d'information dédié au public et situé au 32 rue Joseph Pinvidic à Landivisiau est ouvert tous les mercredis de 9h à 12h30 et de 14h à 18h.

NB : l'espace d'information sera fermé au mois d'août.



Des ouvertures exceptionnelles peuvent avoir lieu sur simple demande à l'adresse : contact@landivisiau-lacentrale.com